



Interreg 
EUROPEAN UNION

France (Channel
Manche) England

SAMARCH

Gestion des salmonidés dans la Manche

Fonds européen de développement régional

Site Atelier de l'Oir Station de contrôle des poissons migrateurs de Cerisel



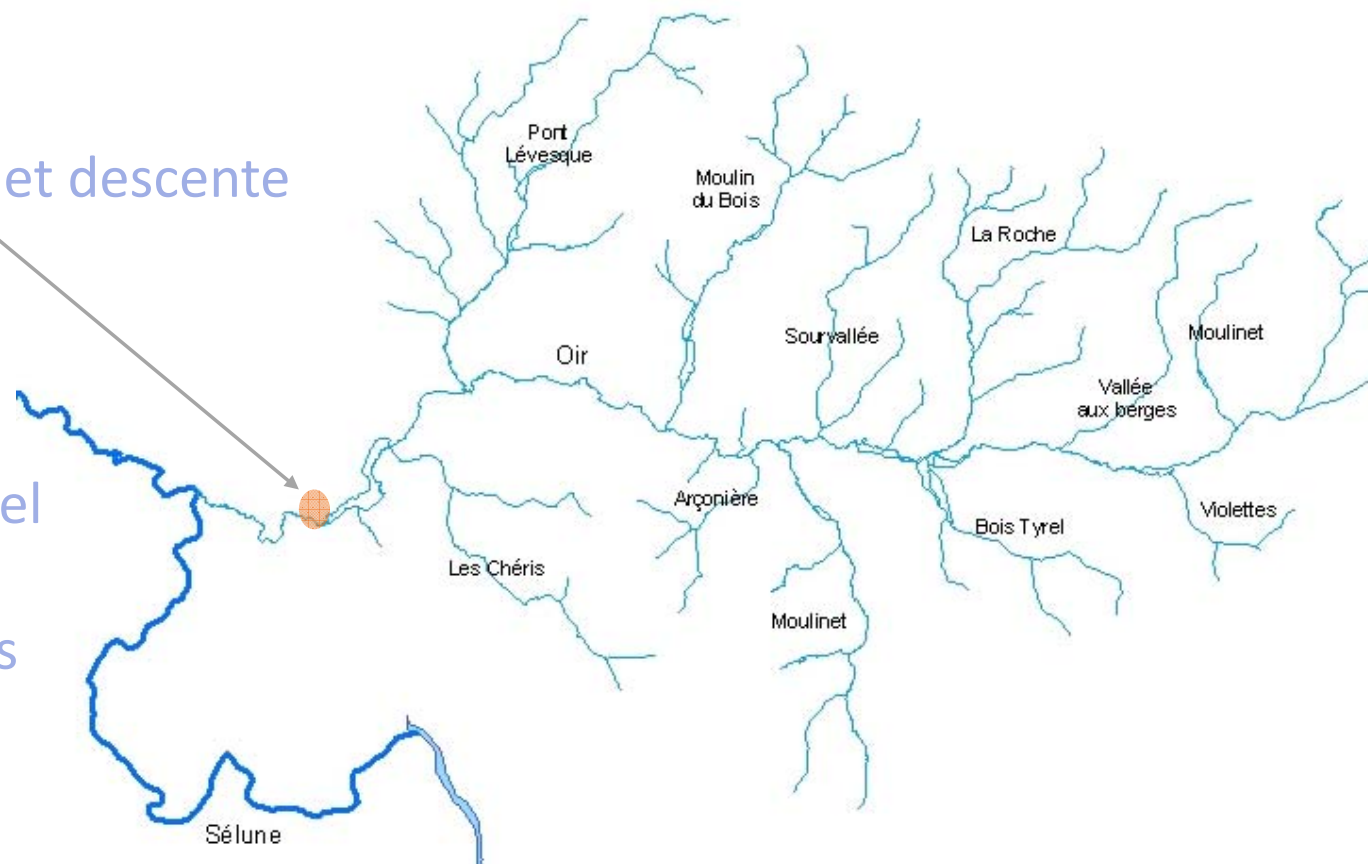
N° de certificat
F370111

Conseil Scientifique de l'Oir le 04 juillet 2017

La station de contrôle des poisons migrateurs de Cerisel

Piégeage montée et descente

- Piégeage partiel
- Toute l'année
- Toutes espèces



Conseil Scientifique de l'Oir le 04 juillet 2017

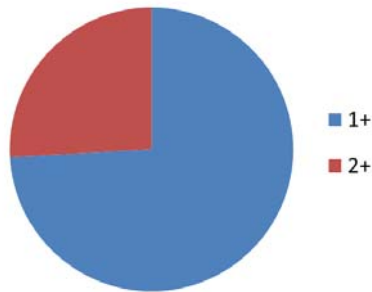
Dévalaison des juvéniles de saumon sur l'Oir à la station de Cerisel en 2016

- 533 juvéniles de saumons capturés
Efficacité de capture de 23,8%

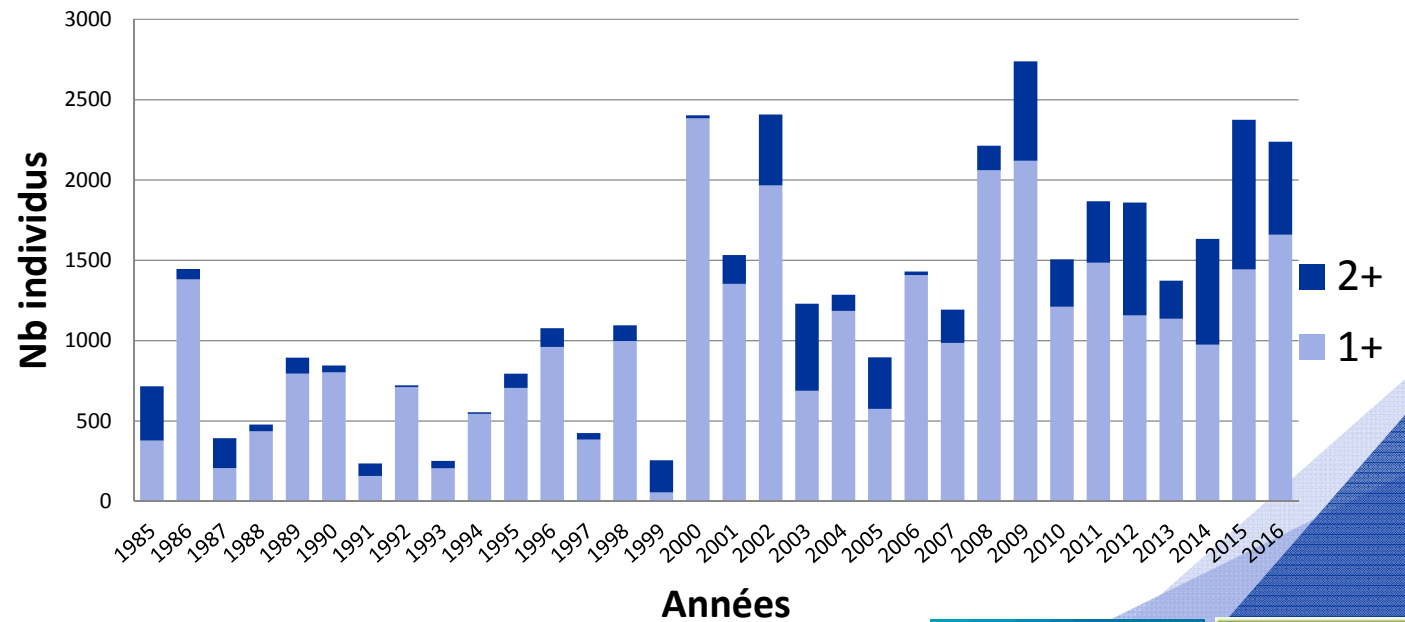
	1+	2+
Nombre capturés	395	138
Nombre estimés	1660	579
Taille moyenne	126.5	138.5

➔ 2539 saumons

- 2 classes d'âge
74,2 % de 1 an
25,8 % de 2 ans



Evolution du nombre de juvéniles de saumons estimés dévalant sur l'Oir par classes d'âge entre 1985 et 2016



Dévalaison des juvéniles de saumon sur l'Oir à la station de Cerisel en 2016

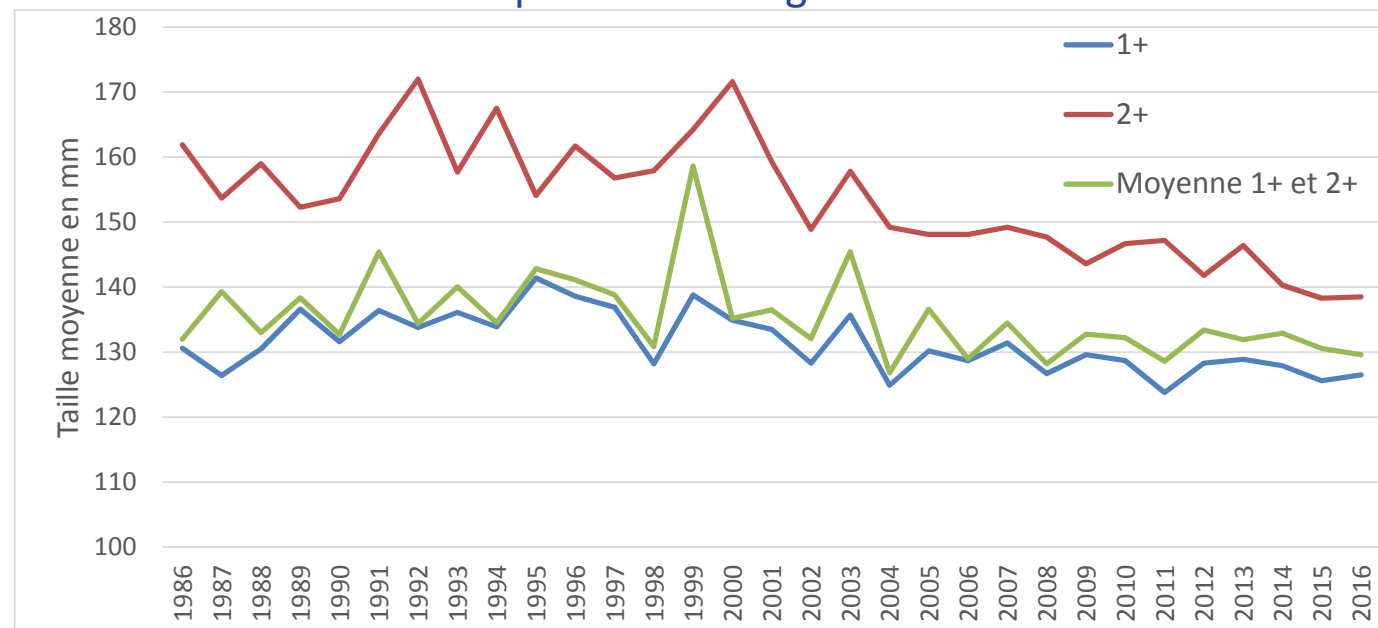
- 533 juvéniles de saumons capturés
Efficacité de capture de 23,8%

	1+	2+
Nombre capturés	395	138
Nombre estimés	1660	579
Taille moyenne	126.5	138.5

➔ 2539 saumons

- 2 classes d'âge
74,2 % de 1 an
25,8 % de 2 ans

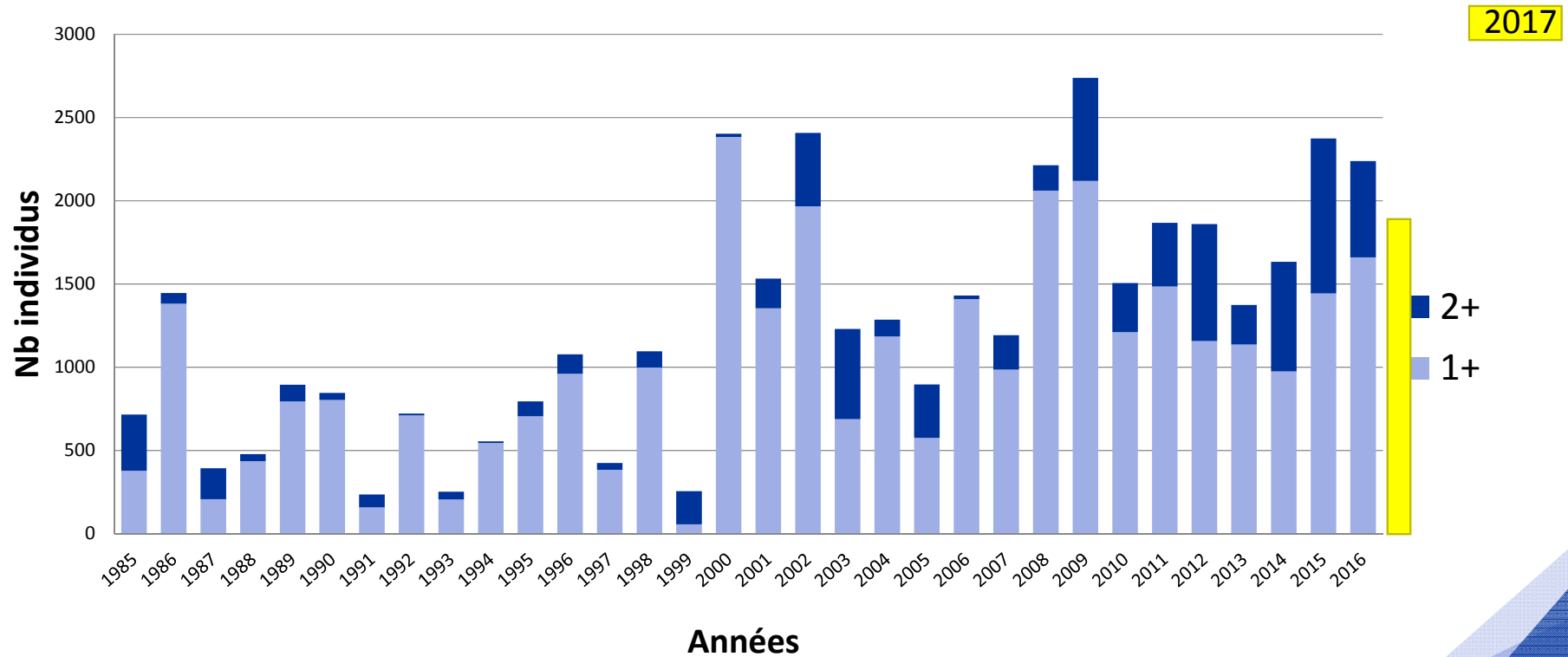
Evolution de la taille des juvéniles de saumons dévalant sur l'Oir par classes d'âge entre 1985 et 2016



Conseil Scientifique de l'Oir le 04 juillet 2017

Dévalaison des juvéniles de saumons sur l'Oir à la station de Cerisel

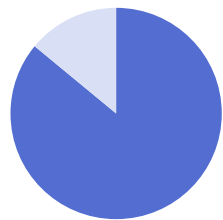
Evolution du nombre de juvéniles de saumons estimés dévalant sur l'Oir par classes d'âge entre 1985 et 2016



Montaison des adultes de saumons sur l'Oir à la station de Cerisel en 2016

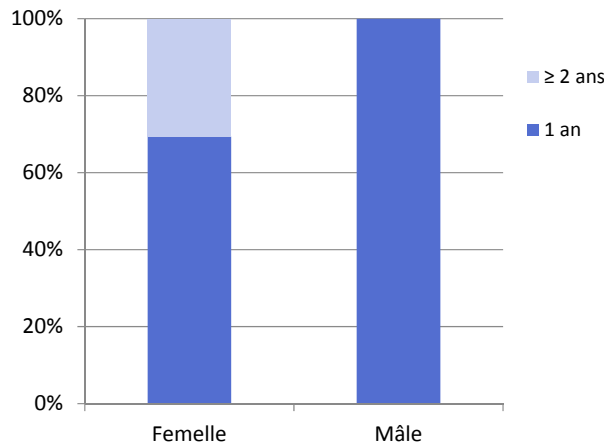
107 saumons capturés au piège de Cerisel en 2016 soit **348 estimés** (efficacité = 30.7 %)

% classes d'âge de mer



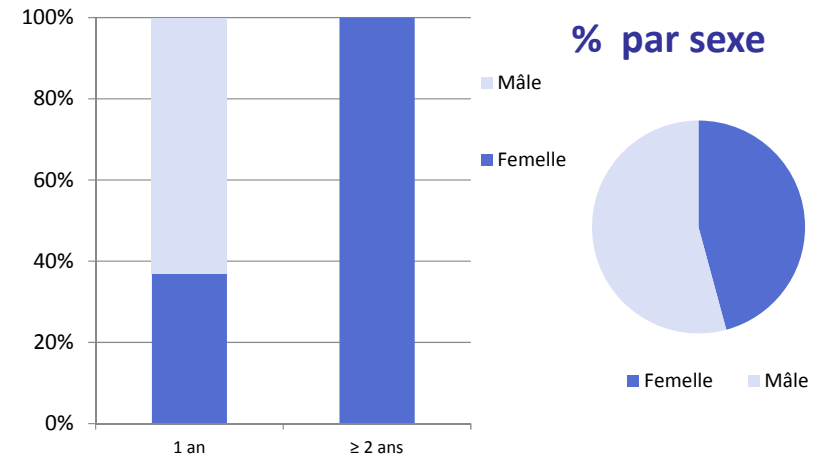
■ 1 an
■ ≥ 2 ans

Classes d'âge par sexe



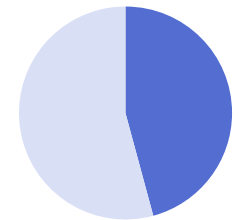
	Sexe	
	1 an	≥ 2 ans
Femelle	69.4%	30.6%
Mâle	100.0%	0.0%
Total	86.0%	14.0%

Sexe ratio par âge de mer



	Âge	
	Femelle	Mâle
1 an	37.0%	63.0%
≥ 2 ans	100.0%	0.0%
Total	45.8%	54.2%

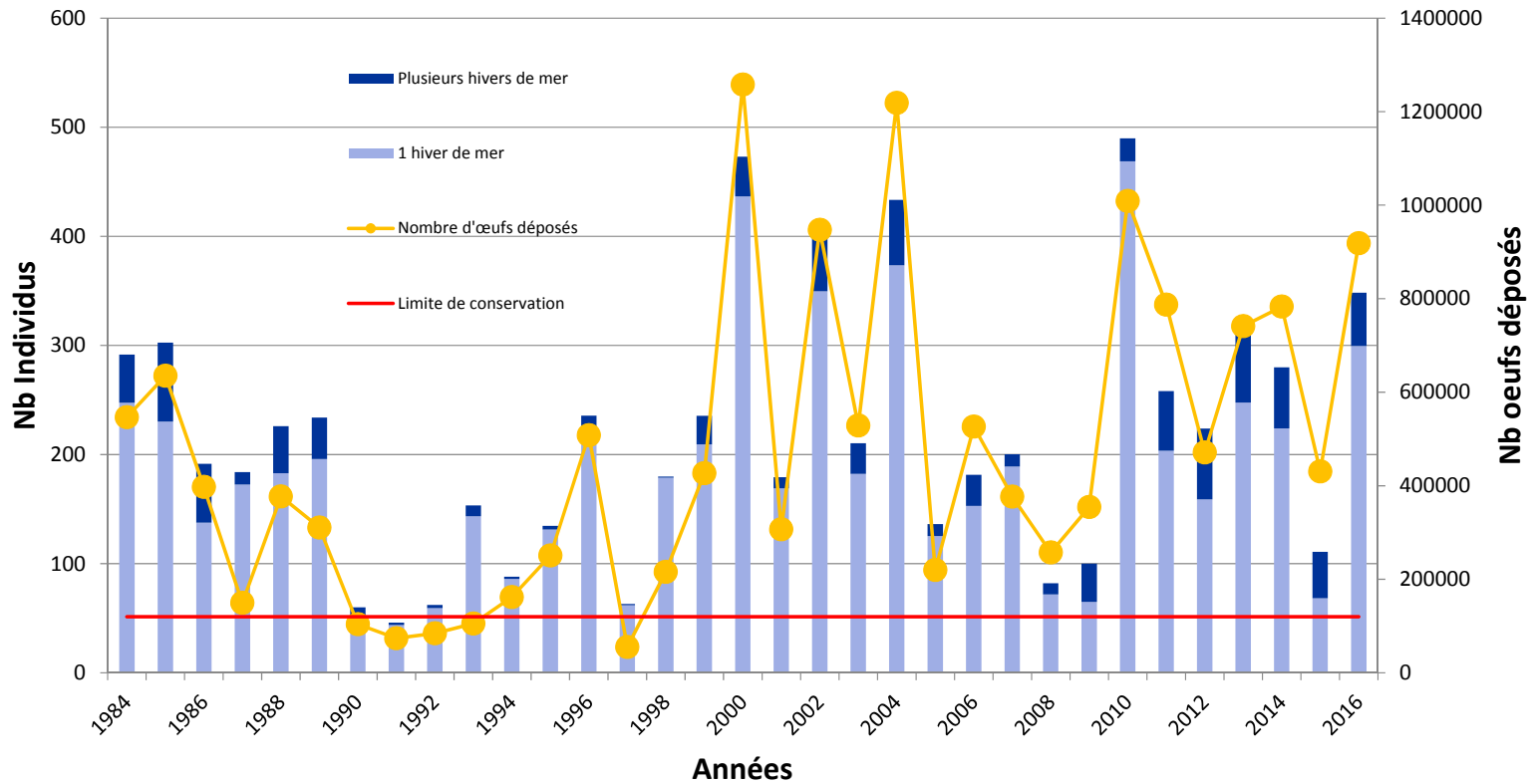
% par sexe



■ Femelle ■ Mâle

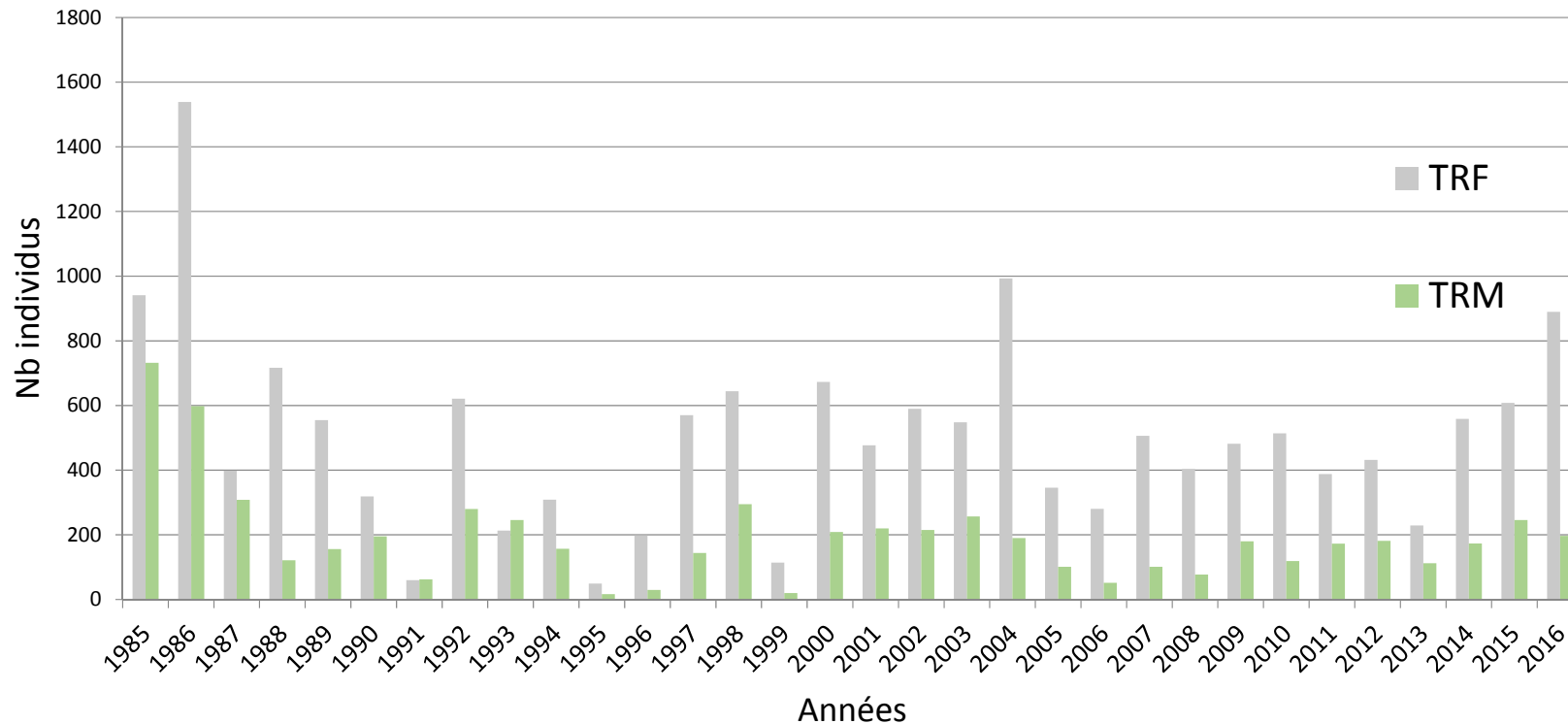
Montaison des adultes de saumons sur l'Oir à la station de Cerisel en 2016

Nombre de saumons adultes estimés par classe d'âge et par année sur l'Oir de 1984 à 2016



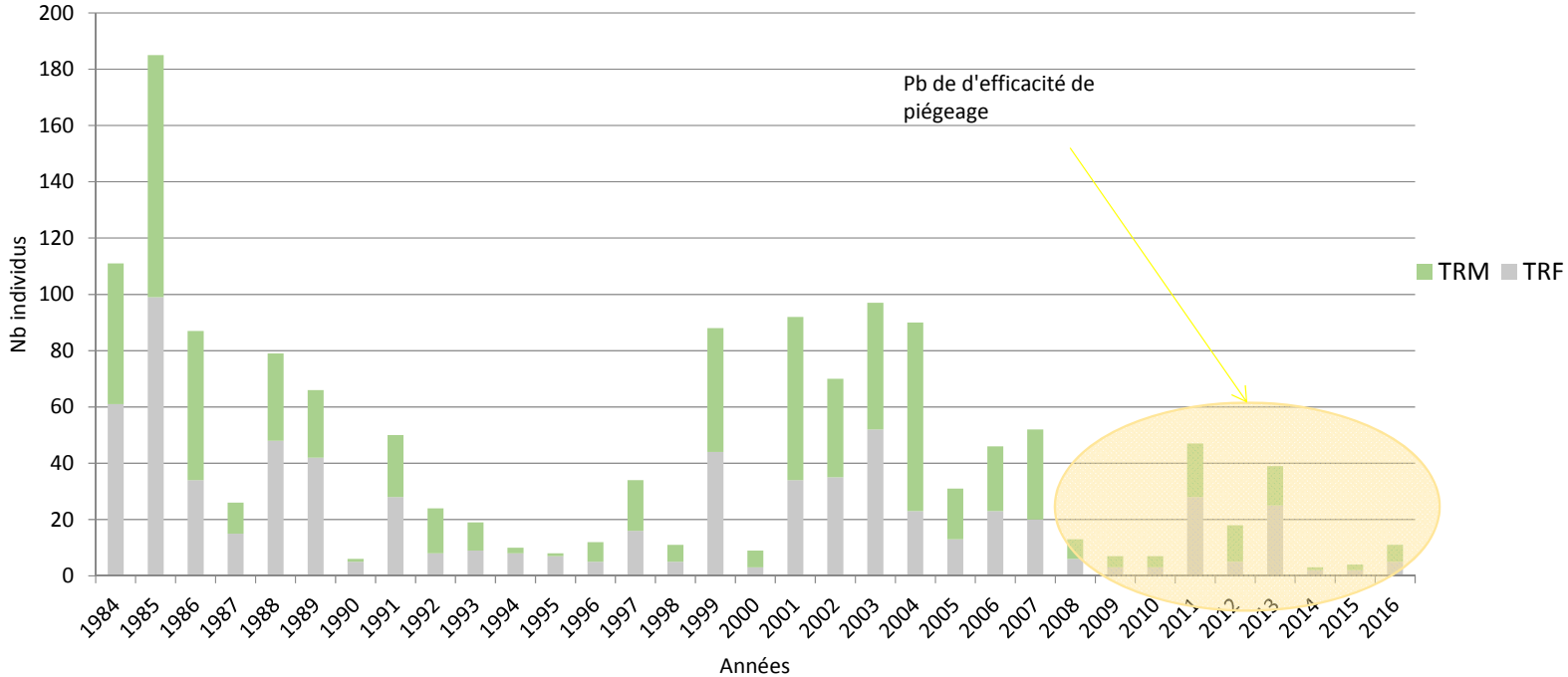
Dévalaison des juvéniles de truites sur l'Oir à la station de Cerisel en 2016

890 truites (TRF) et 197 truites de mer (TRM)

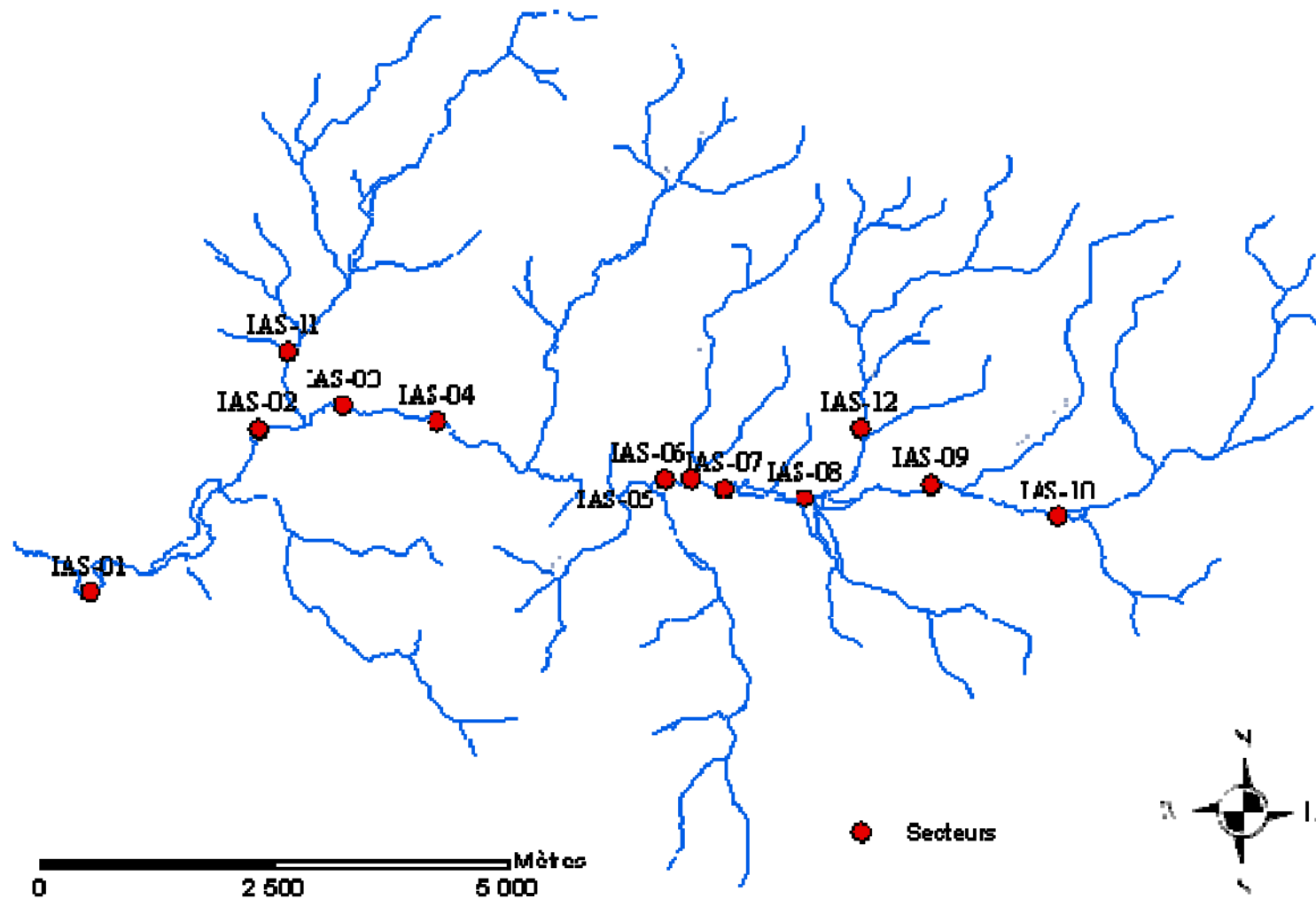


Montaison des adultes de truites et truites de mer sur l'Oir à la station de Cerisel

Nombre de Truites et truites de mer adultes capturés par classe d'âge et par année sur l'Oir de 1984 à 2016



Indices d'Abondance Saumon

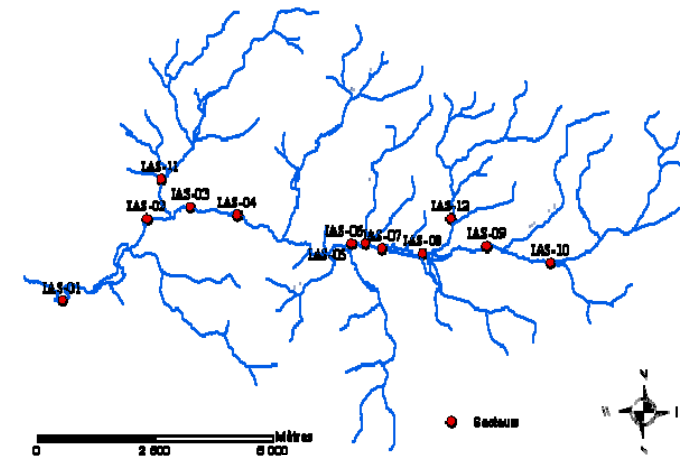
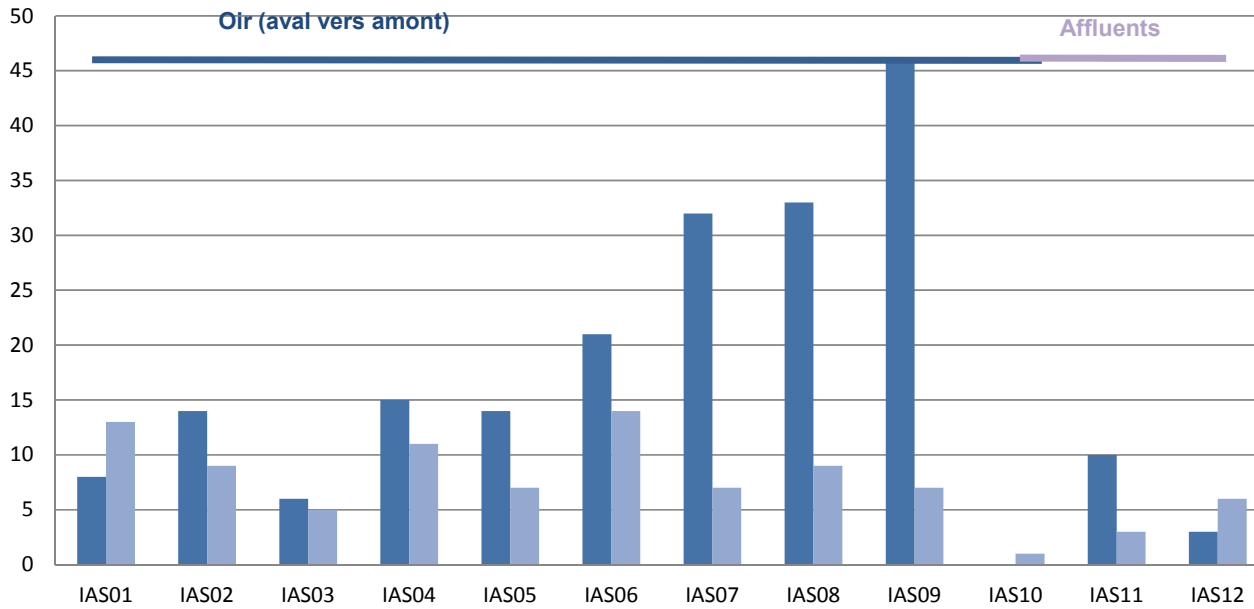


Conseil Scientifique de l'Oir le 04 juillet 2017



Indices d'Abondance Saumon

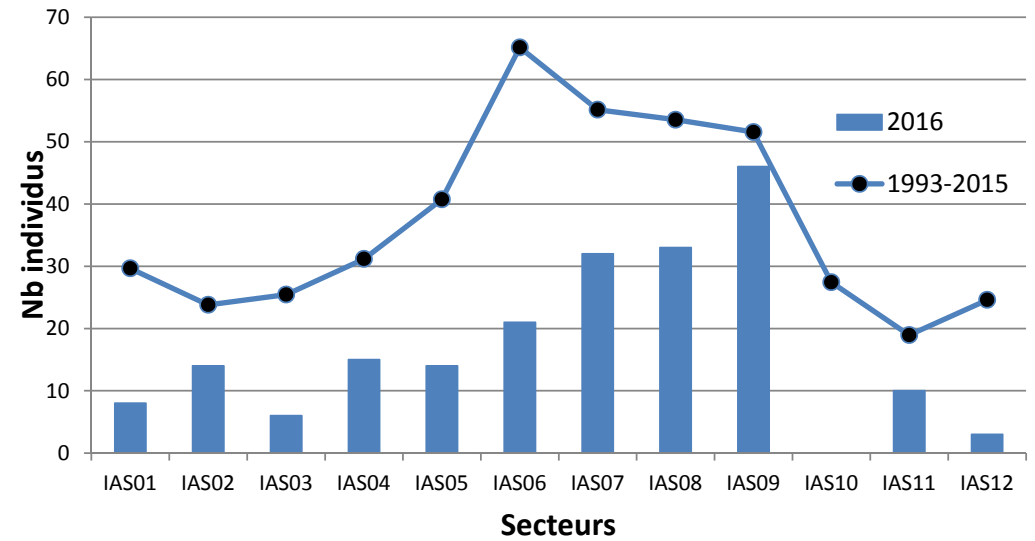
Indices d'abondance "Saumon" sur l'Oir en 2016



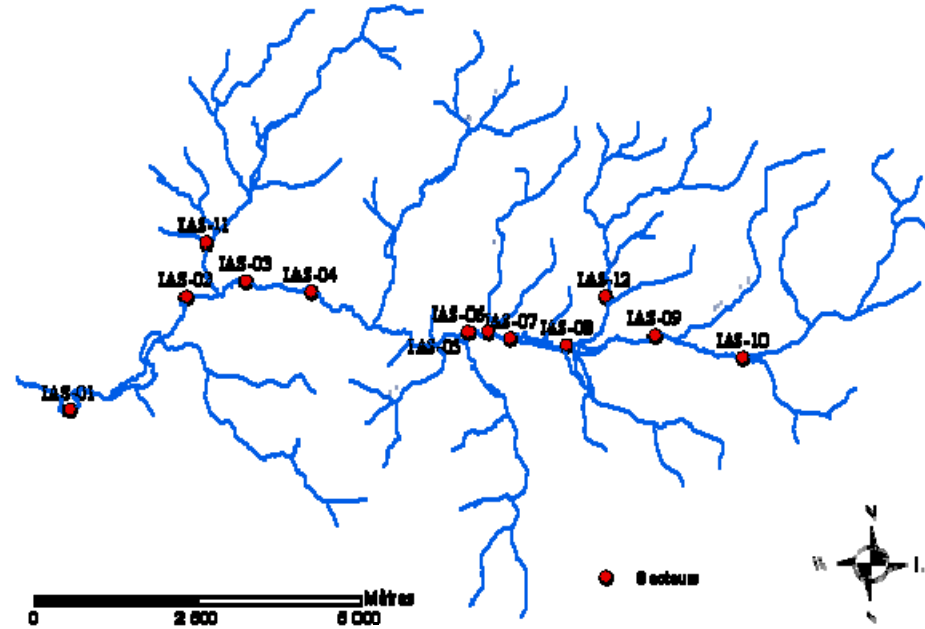
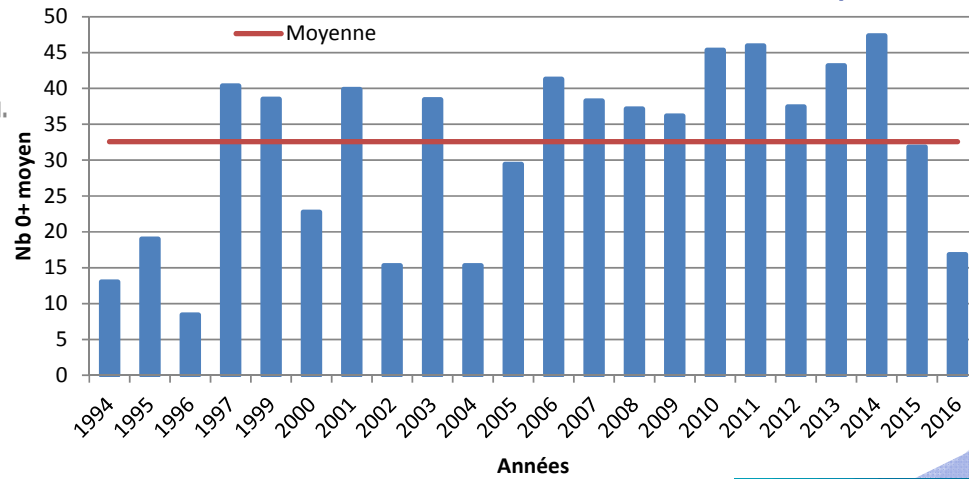
Secteurs	0+	≥1+
IAS01	8	13
IAS02	14	9
IAS03	6	5
IAS04	15	11
IAS05	14	7
IAS06	21	14
IAS07	32	7
IAS08	33	9
IAS09	46	7
IAS10	0	1
IAS11	10	3
IAS12	3	6

Indices d'Abondance Saumon

Indices d'Abondance Saumon 0+ par secteur



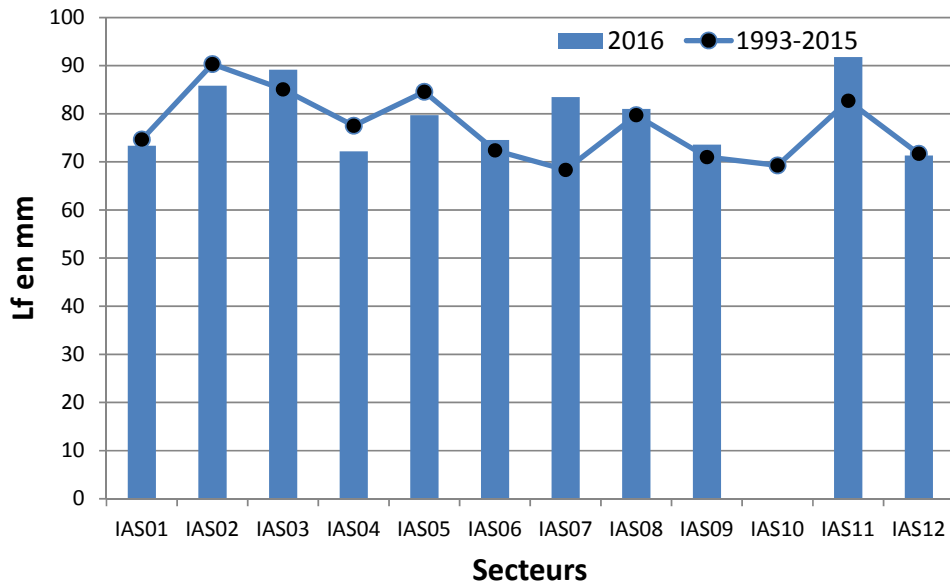
Indices d'Abondance Saumon 0+ par année



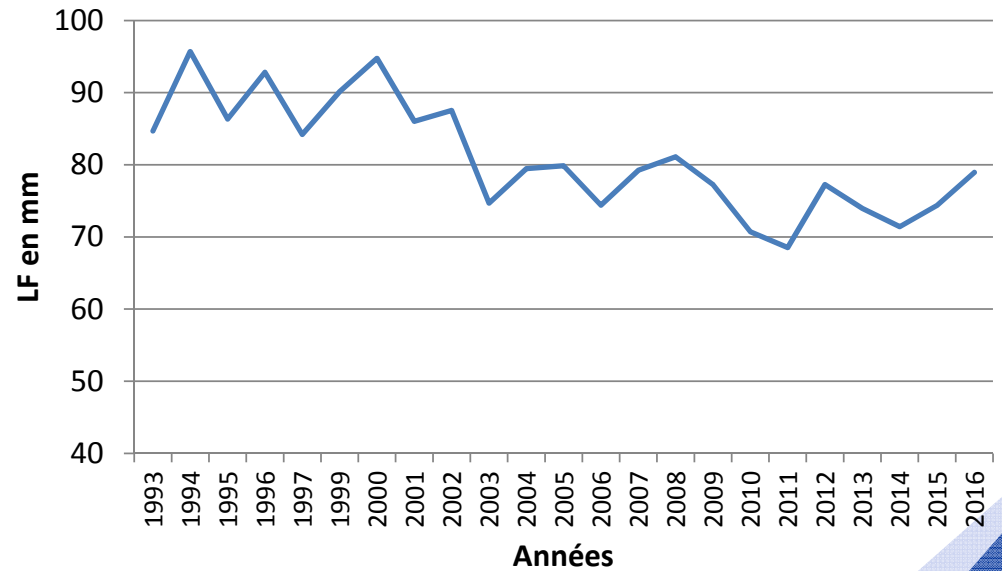
Conseil Scientifique de l'Oir le 04 juillet 2017

Indices d'Abondance Saumon

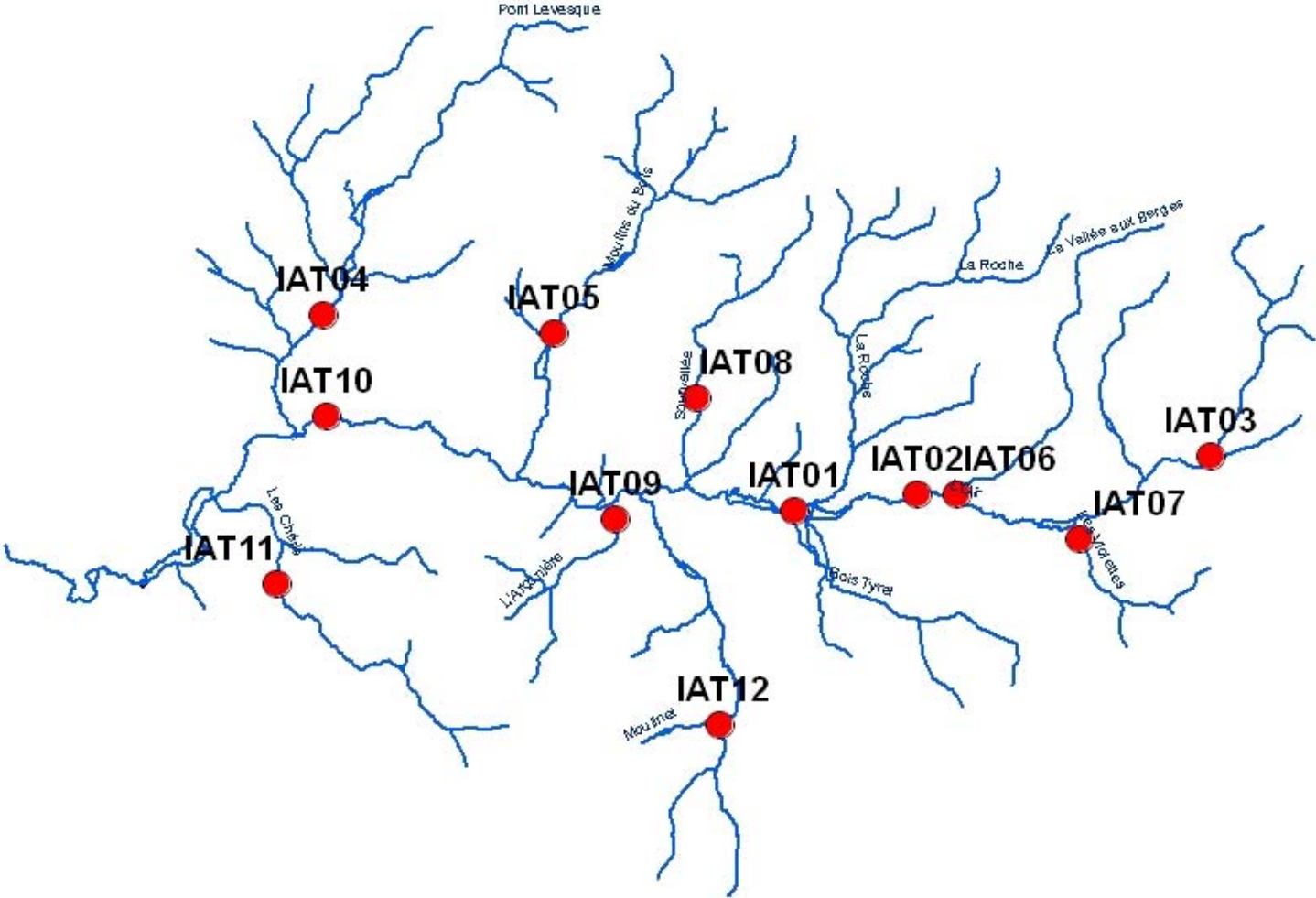
Indices d'Abondance "Saumon"
Taille des saumons 0+
OIR 1993-2015 et 2016



Indices d'Abondance "Saumon"
Taille des saumons 0+
depuis 1993



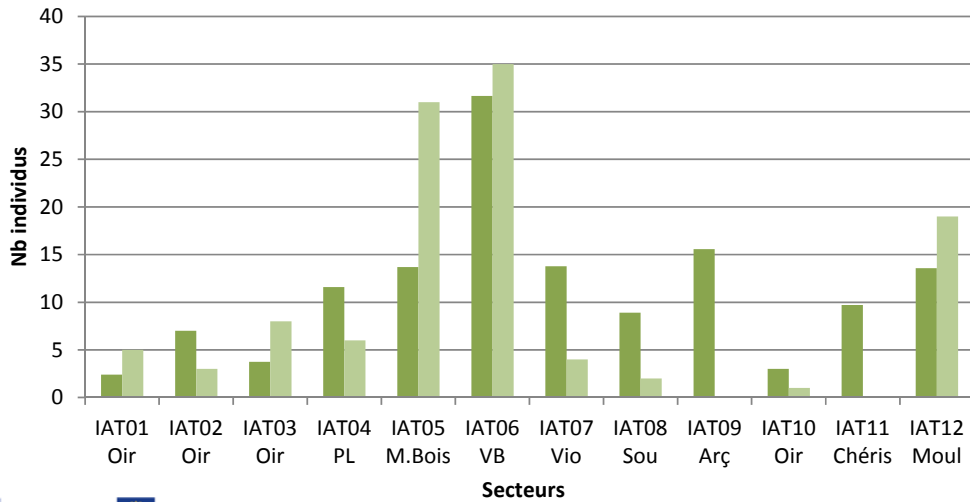
Indice d'Abondance "Truite" (®Vigitruite)



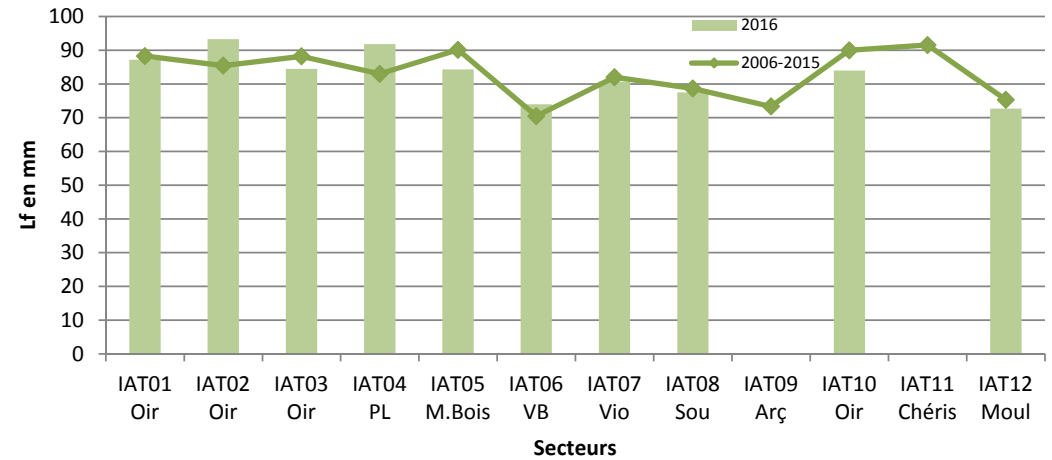
Conseil Scientifique de l'Oir le 04 juillet 2017

Indice d'Abondance "Truite" (®Vigitruite)

Indice d'Abondance "Truite" (®Vigitruite) effectifs 0+ Oir 2006-2015 et 2016



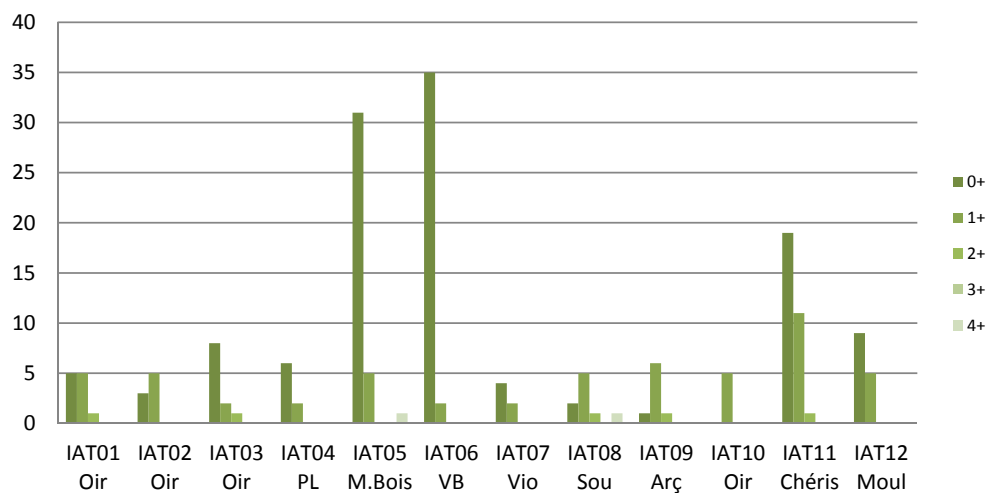
Indice d'Abondance "Truite" (®Vigitruite) Taille des truites 0+ Oir 2006-2015 et 2016



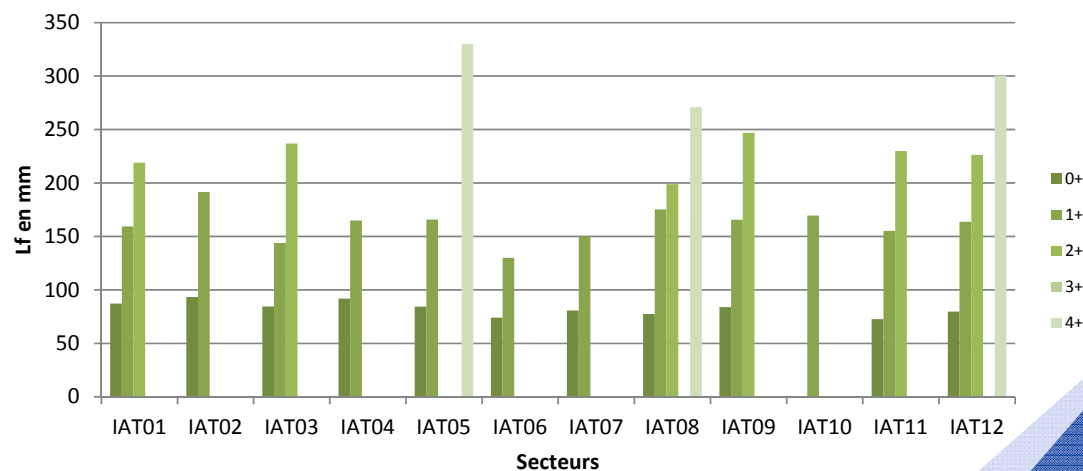
■ 2006-2015
■ 2016

Indice d'Abondance "Truite" (®Vigitruite)

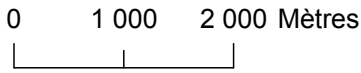
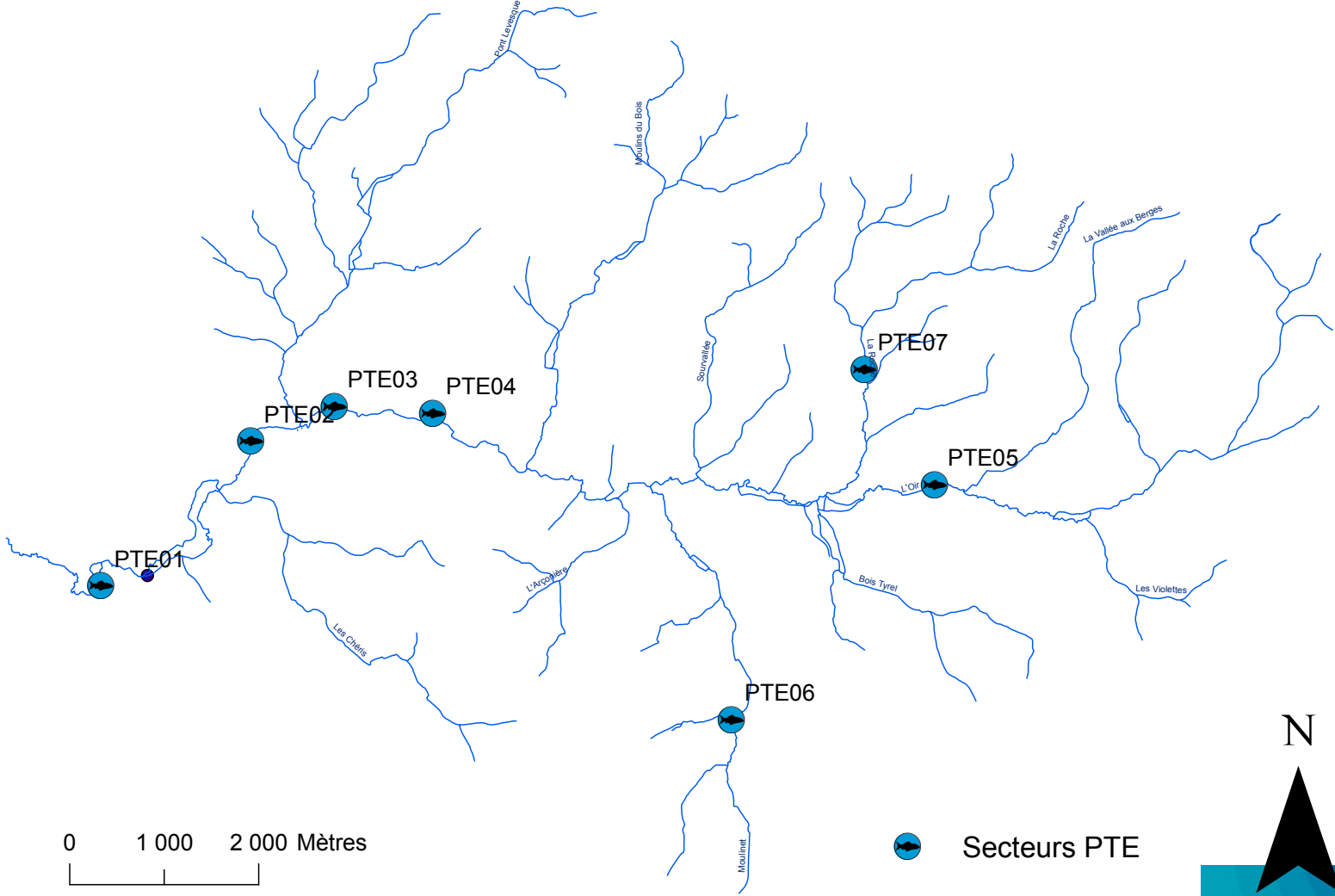
Indice d'Abondance "Truite" (®Vigitruite) sur l'Oir en 2016



Indice d'Abondance "Truite" (®Vigitruite) Taille des truites par classe d'âge en 2016



Inventaires communautés piscicoles (PTE)



Secteurs PTE

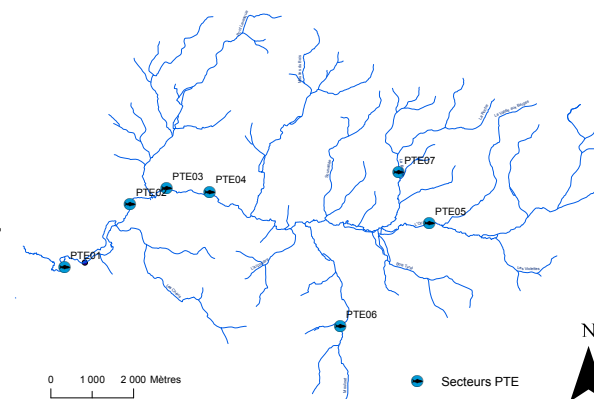


Inventaires communautés piscicoles (PTE)

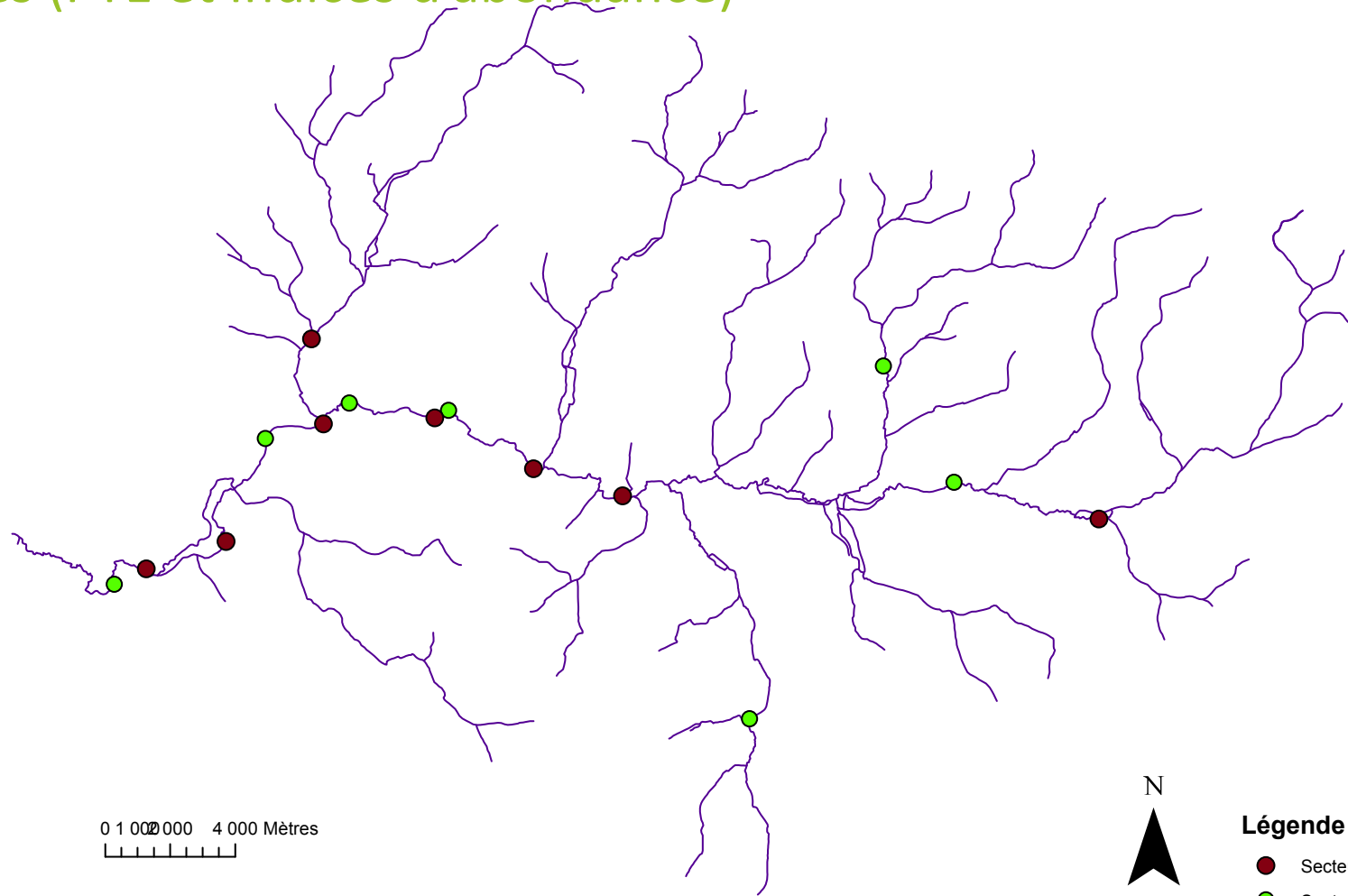
Résultats 2016 (sans les lamproies)

Densité estimée par 100 m², par espèce et par secteur

Surface (m ²)	Secteur						
	PTE01	PTE02	PTE03	PTE04	PTE05	PTE06	PTE07
	257.0	171.0	194.0	257.0	258.0	172.0	115.0
Anguille	90.7	41.5	23.2	7.8	6.2	2.3	6.1
Chabot	35.8	14.0	29.9	14.0	36.4	37.8	258.3
Chevaine	3.1	1.2	0	1.6	0	0	0
Flet	3.1	0	0	0	0	0	0
Gardon	2.7	0	0	0	0	0	0
Goujon	1.6	0	0	0	0	0	0
Loche	25.7	59.6	45.9	44.0	60.9	0	0
Saumon	11.3	5.3	7.7	6.6	16.3	0	14.8
Truite	3.9	8.2	9.3	1.9	9.3	36.6	34.8
Truite de mer	1.6	0	0	0	0	0	0
Vairon	28.0	75.4	56.7	45.5	35.7	0	0
Vandoise	0.8	0	0	0	0	0	0
Juv Cyprins	0	1.2	0	0	0	0	0
LP	x	x	x	x	x	0	0
LPF	x	x	x	x	0	0	0
LPM	x	x	x	0	0	0	0
Nb espèces	15.0	11.0	10	9.0	7.0	3.0	4.0



Anguilles (PTE et Indices d'abondance)



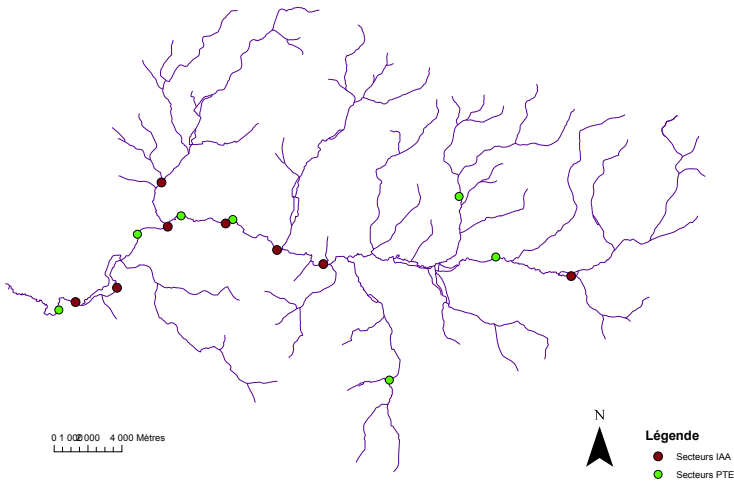
0 1 000 000 4 000 Mètres



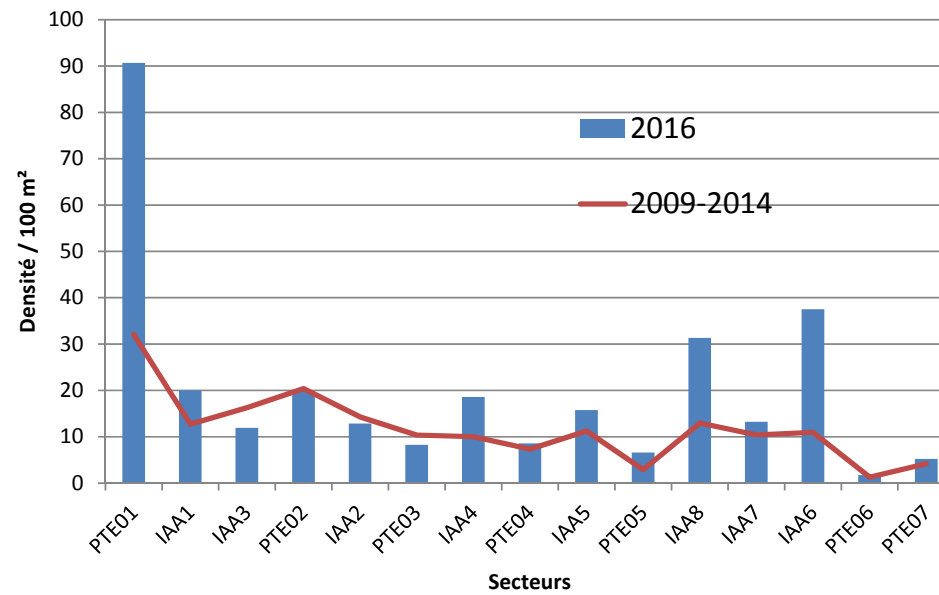
Légende

- Secteurs IAA
- Secteurs PTE

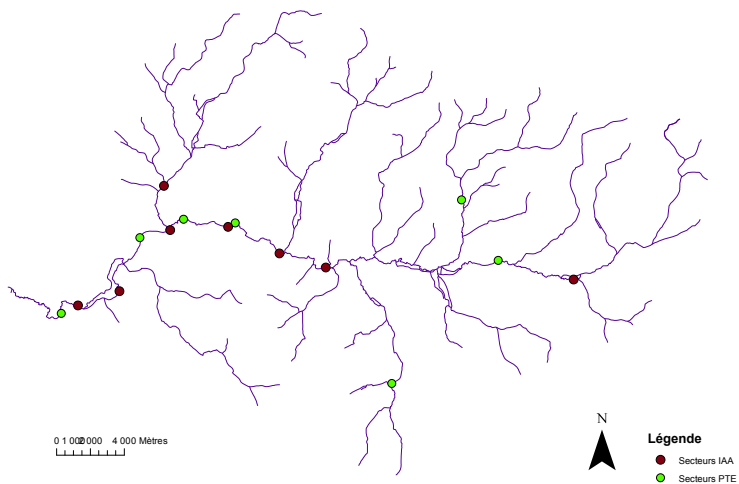
Anguilles (PTE et Indices d'abondance)



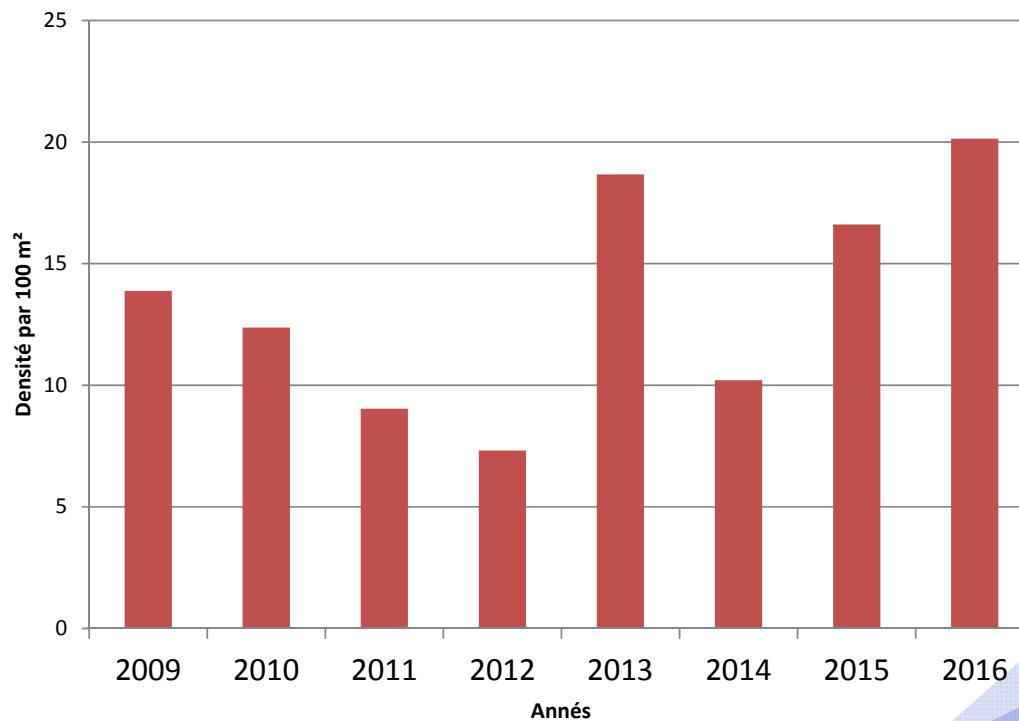
Densité /100 m² d'anguilles moyenne par secteur sur l'Oir en 2016



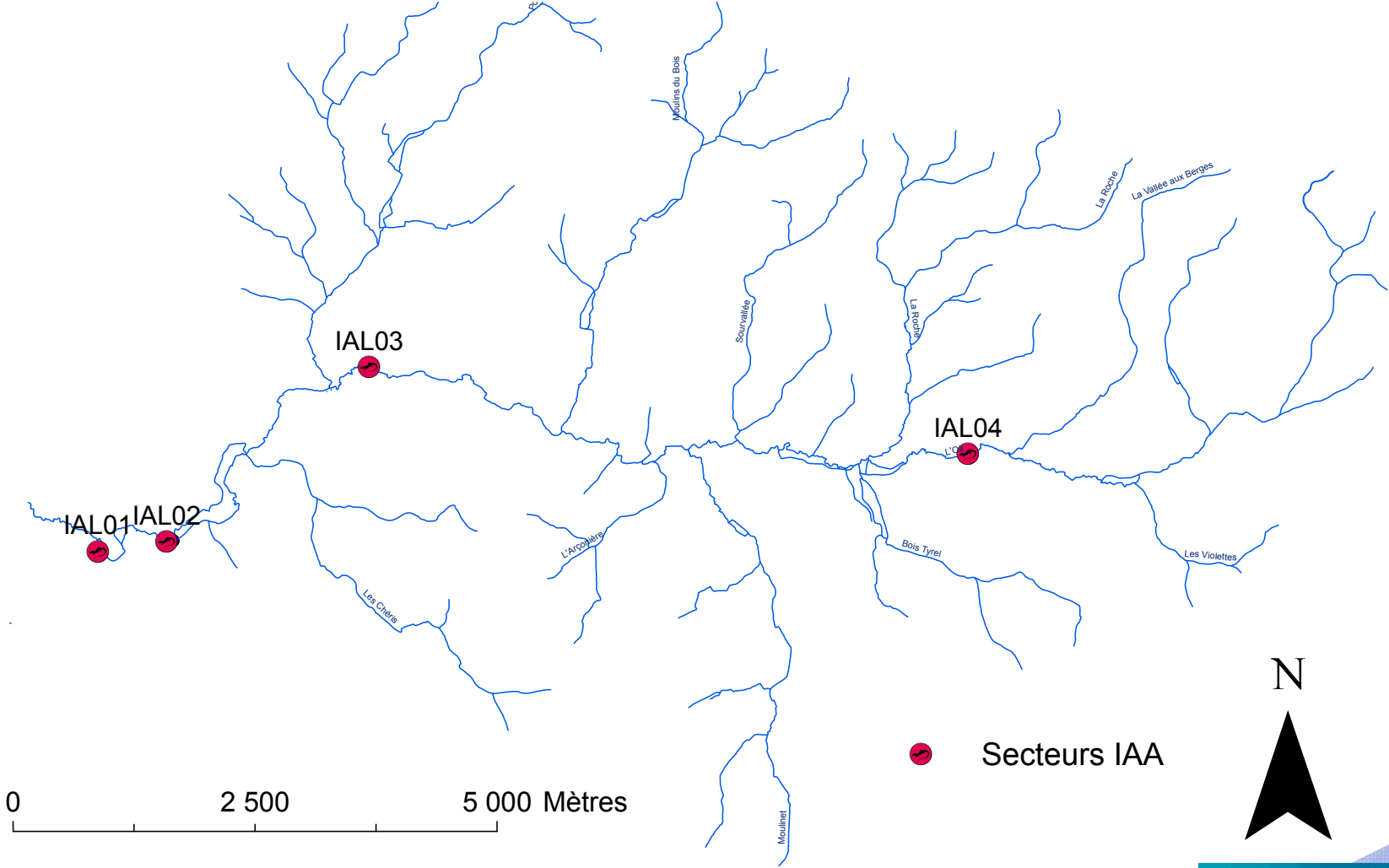
Anguilles (PTE et Indices d'abondance)



Densité /100 m² d'anguilles moyenne sur le bassin versant de l'Oir depuis 2009



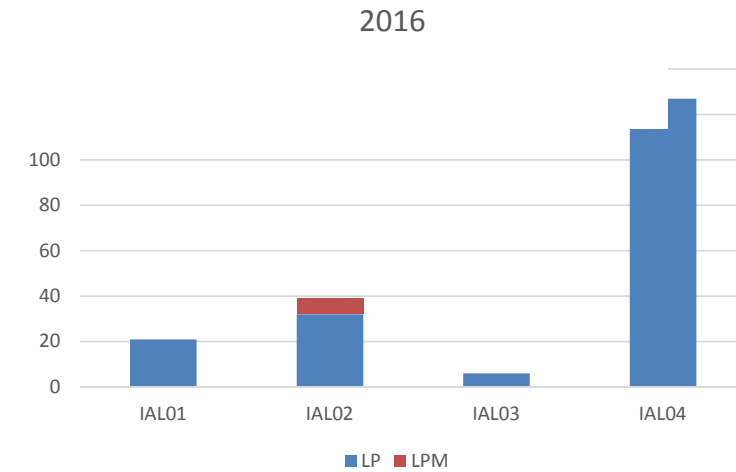
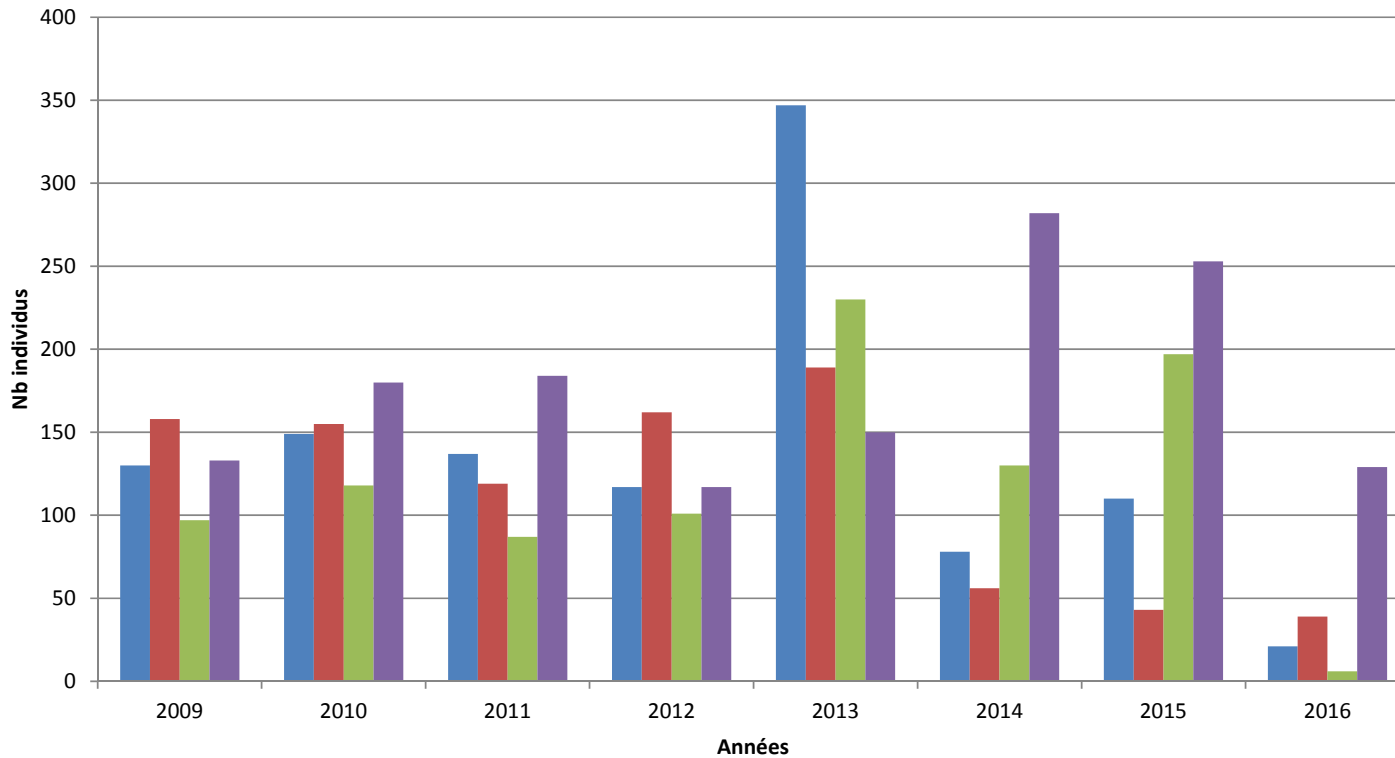
Indices d'Abondance Lamproies



● Secteurs IAA



Indices d'Abondance Lamproies



- IAL01
- IAL02
- IAL03
- IAL04