

## ➤ Traits d'Histoire de vie des mulets



© Catarina Mateus (Université d'Évora/MARE)

# Introduction

## Travaux réalisés

### Rapport



**Stratégie écologique et histoire de vie du mullet porc (*Chelon ramada*)**

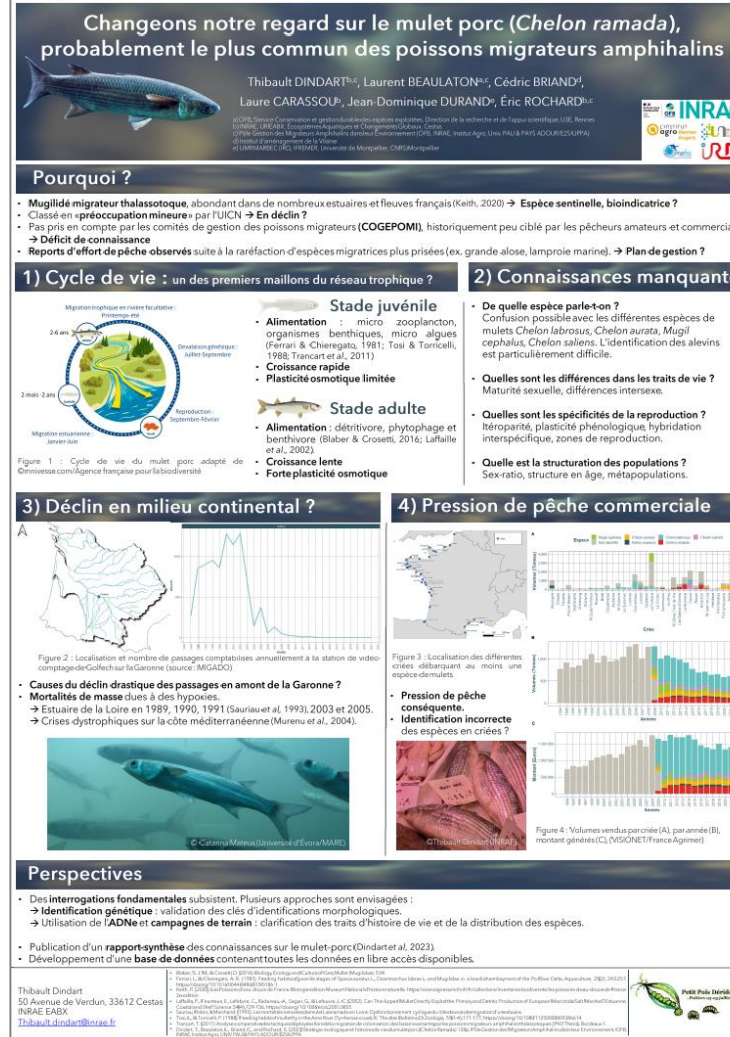
**Rapport final**

**Thibault DINDART<sup>1</sup>**  
**Laurent BEAULATON<sup>2,3</sup>**  
**Cédric BRIAND<sup>1,3</sup>**  
**Éric ROCHARD<sup>1,3</sup>**

1 INRAE, UR Ecosystèmes Aquatiques et Changements Globaux  
2 Service Conservation et gestion durables des espèces exploitées, Direction de la recherche et de l'appui scientifique, OFB, USE Rennes, France  
3 Pôle Gestion des Migrateurs Amphihalins dans leur Environnement, OFB, INRAE, Institut Agro, UNIV PAU & PAYS ADOUR/E2S UPPA  
4 Eaux et Vaine.

Octobre – 2023

### Poster



### Changeons notre regard sur le mullet porc (*Chelon ramada*), probablement le plus commun des poissons migrateurs amphihalins

Thibault DINDART<sup>1</sup>, Laurent BEAULATON<sup>2</sup>, Cédric BRIAND<sup>1</sup>, Laure CARASSOUL, Jean-Dominique DURAND<sup>3</sup>, Éric ROCHARD<sup>3,4</sup>

**Pourquoi ?**

- Mugilidé migrateur thalassotone, abondant dans de nombreuses estuaires et fleuves français (Keith, 2020) → **Espèce sentinelle, bioindicatrice ?**
- Classé en «**préoccupation mineure**» par l'UICN → **En déclin**
- Pas pris en compte par les comités de gestion des poissons migrateurs (COGEPOMI), historiquement peu ciblé par les pêcheurs amateurs et commerciaux → **Déficit de connaissance**
- Reports d'effort de pêche observés** suite à la raréfaction d'espèces migratrices plus prisées (ex. grande alose, lamproie marine). → **Plan de gestion ?**

**1) Cycle de vie : un des premiers maillons du réseau trophique ?**

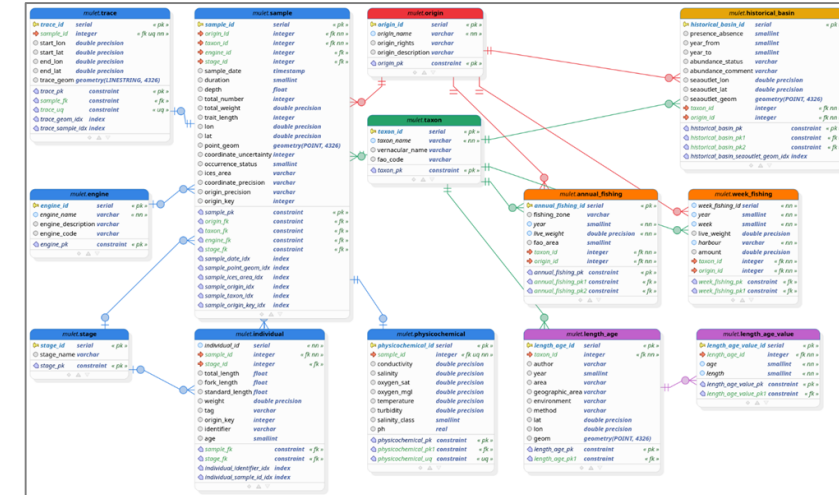
**2) Connaissances manquantes**

**3) Déclin en milieu continental ?**

**4) Pression de pêche commerciale**

**Perspectives**

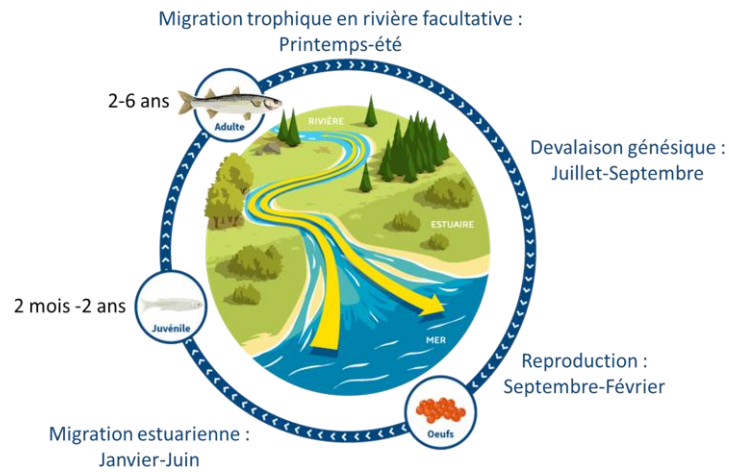
### Base de donnée



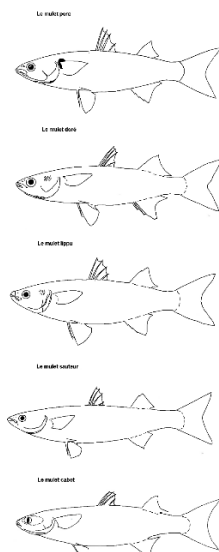
# ➤ Introduction

## Éléments importants

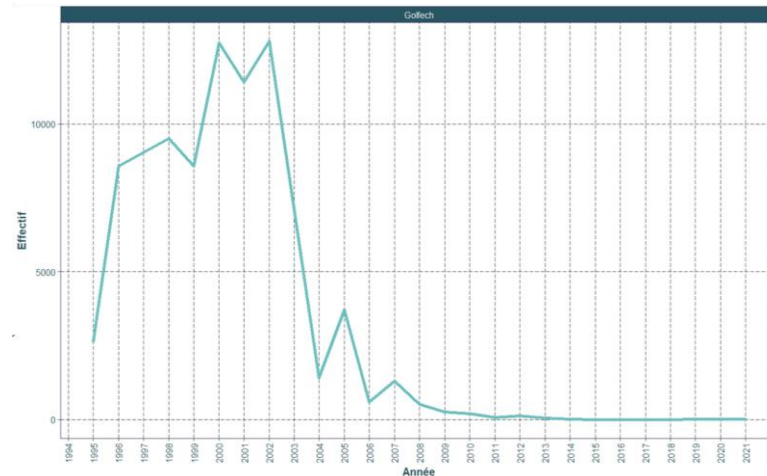
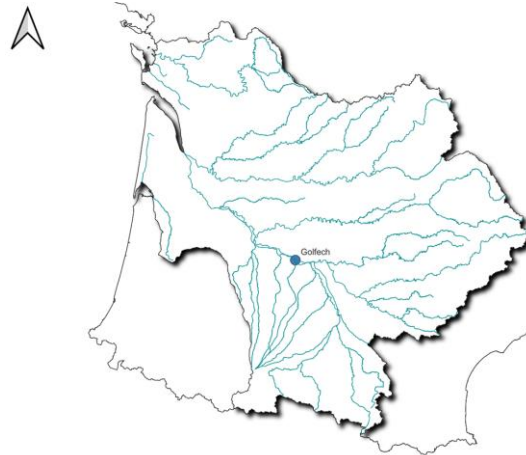
### Cycle de vie



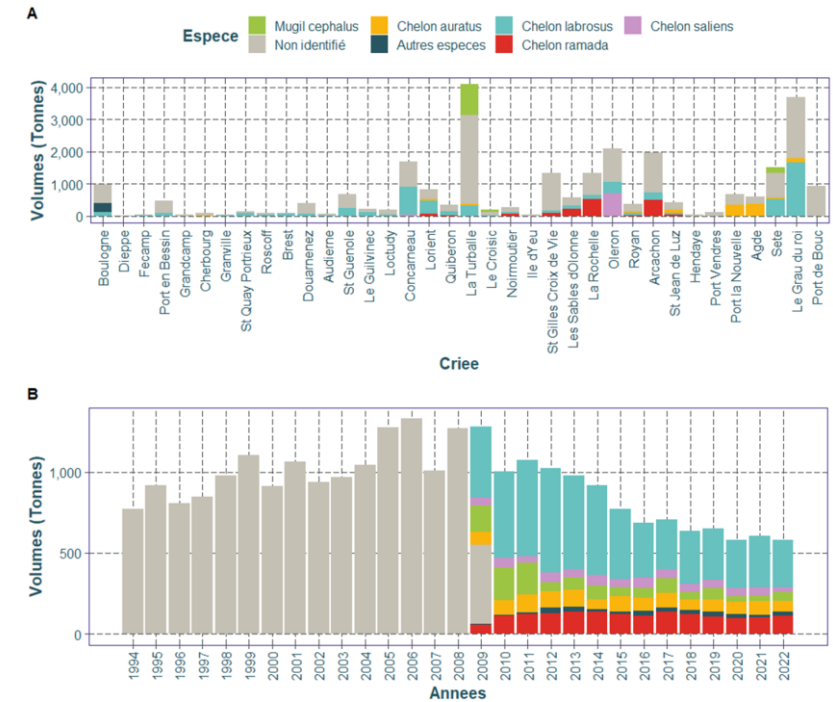
### Identification



### Déclin en milieu continental ?



### Pression de pêche commerciale



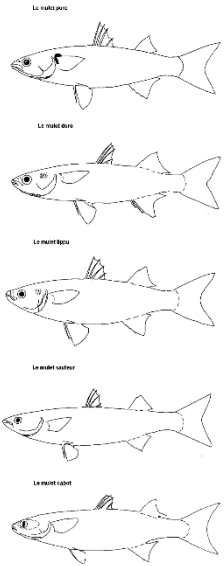
(photo : Thibault Dindart, INRAE)



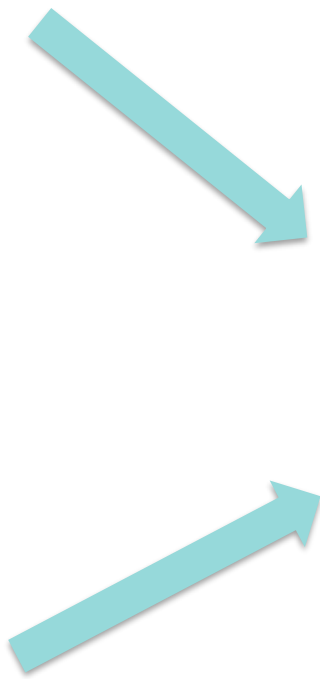
# ➤ Introduction

## Éléments importants

Cycle de vie



Identification



Déclin en milieu continental ?



- De quelle espèce parle-t-on ?
- Différences dans les traits de vie ?
- Spécificités de la reproduction ?
- Structuration des populations ?

Pression de pêche commerciale



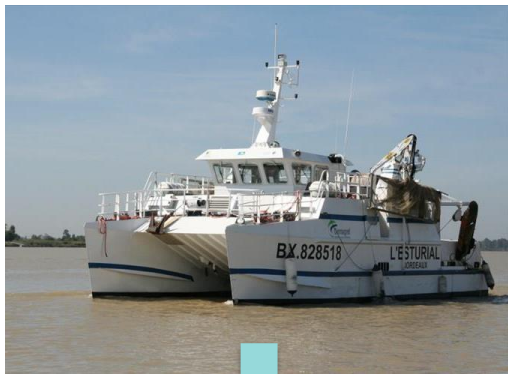
(photo : Thibault Dindart, INRAE)

## ➤ Travaux à venir

### 1) Confirmation des clés d'identification

### 2) Traits d'histoire de vie

- Campagnes STURAT, collaboration éventuelles



+



120 individus

### 3) Distribution des mugilidés a l'échelle métropolitaine

- Recensements des données d'ADNe



Analyse exploratoire

Campagne ADNe futures

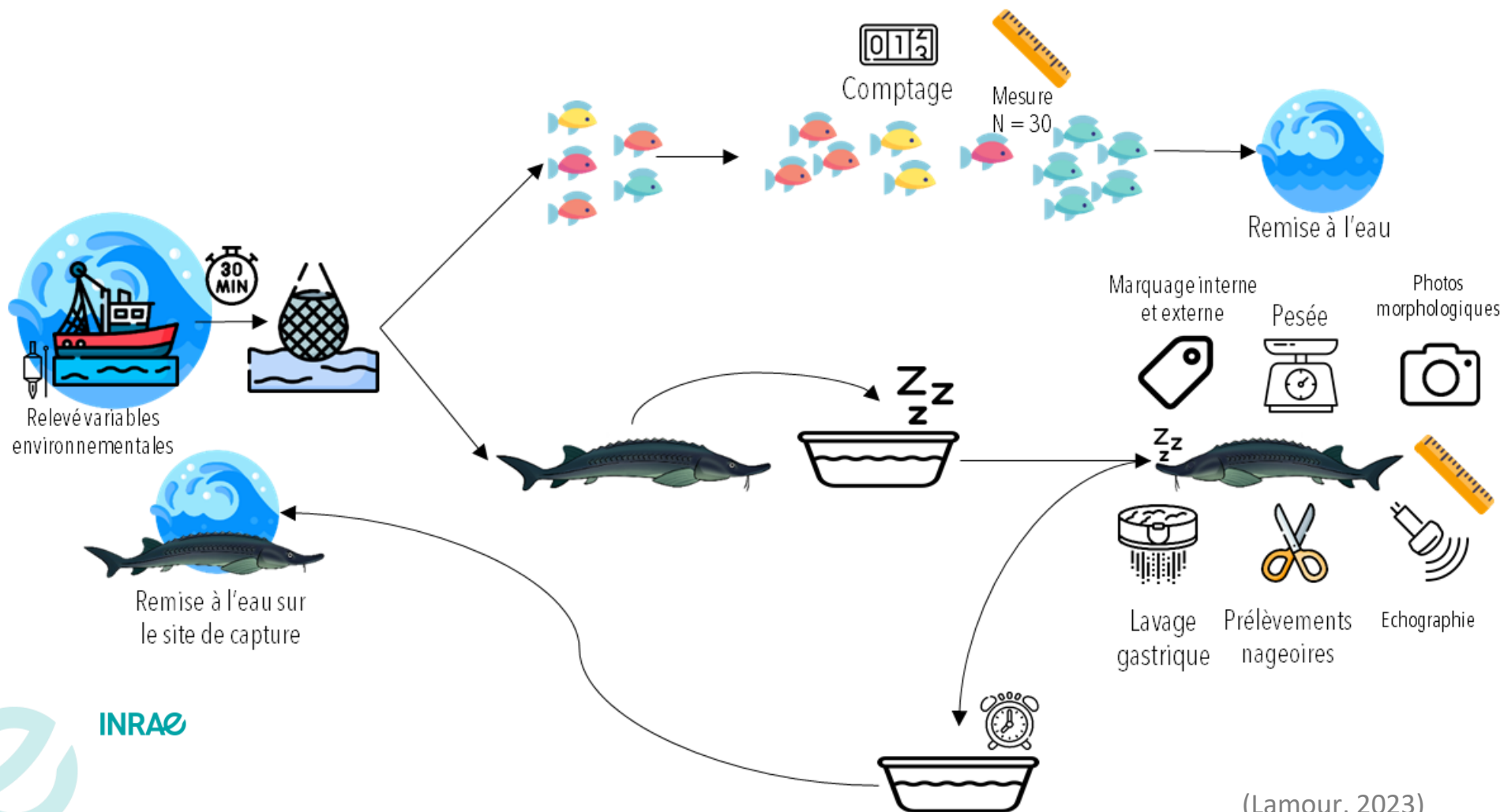


(photo : Thibault Dindart, INRAE)

## ➤ Travaux à venir

### La campagne STURAT

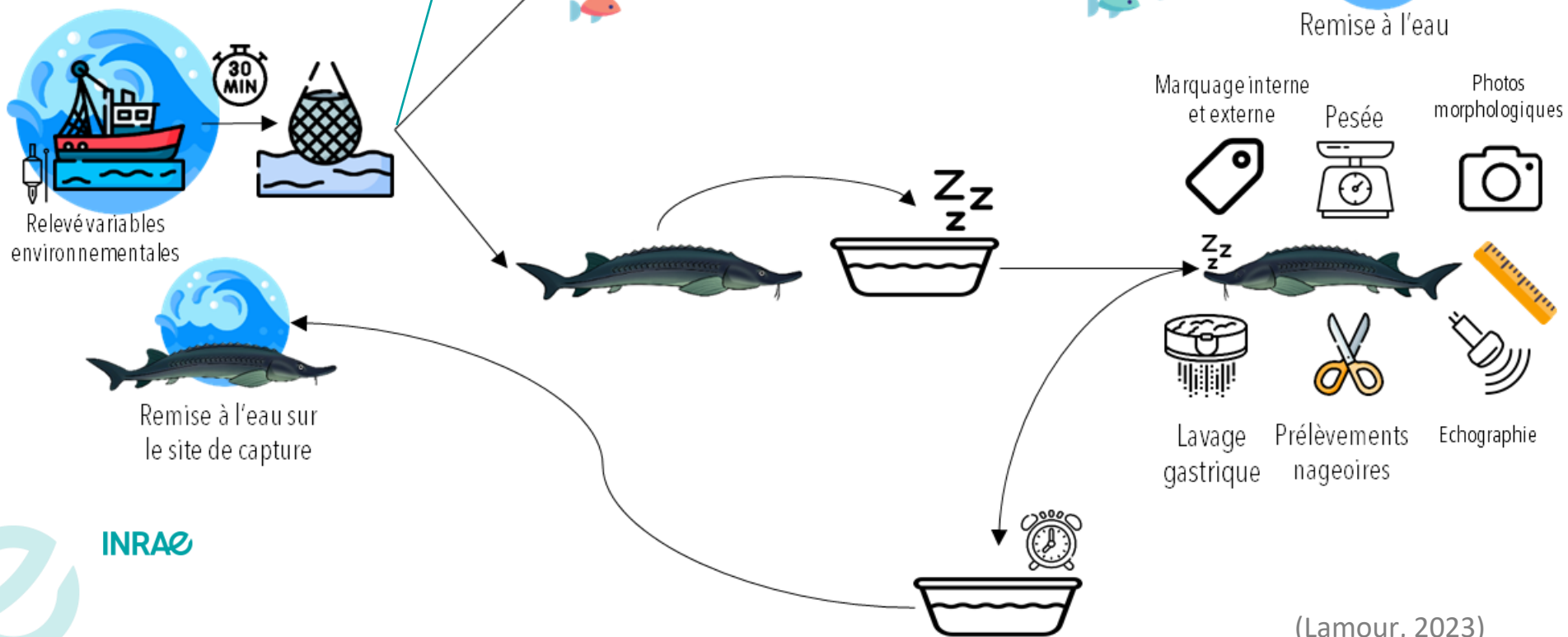
Tous les 2 mois, suivi des peuplements estuariens et des populations d'esturgeons européens (*Acipenser sturio*) à bord de l'Esturial



(photos : Carl Possemé, Marie-Laure Acolas INRAE)

## ➤ Travaux à venir

Campagne STURAT 2023-2024  
Ajout du suivi des  
populations de mugilidés

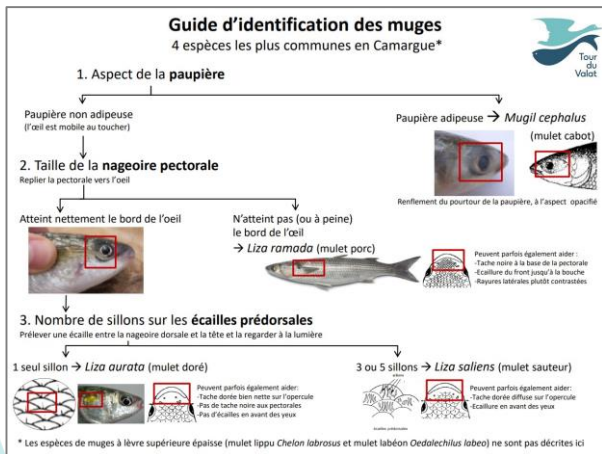
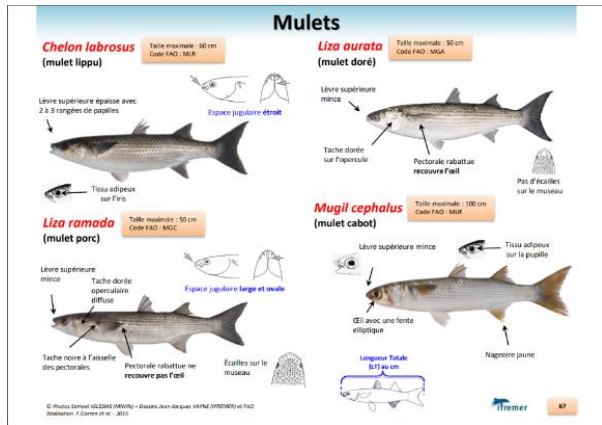


- Prélèvements d'écailles
- Prélèvements d'otolithes
- Prélèvements de gonades

# ➤ Travaux à venir

## 1) Confirmation génétique des clés d'identifications morphologiques

### Identification à bord



Photos



Fin clips



Confirmation Génétique  
Partenariat UMR  
Marbec



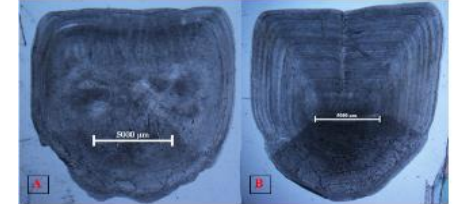
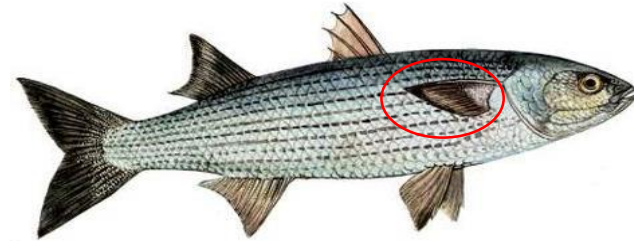
(photo : Thibault Dindart, INRAE)



## ➤ Travaux à venir

### 2) Traits d'histoire de vie

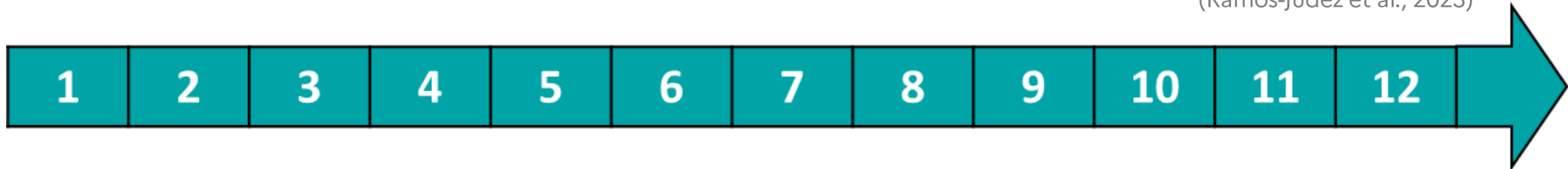
- Mesures
- Détermination âge (écailles/Otolithes)
- Sexage
- Indice gonado somatique



(photo : Eric Rochard, INRAE)

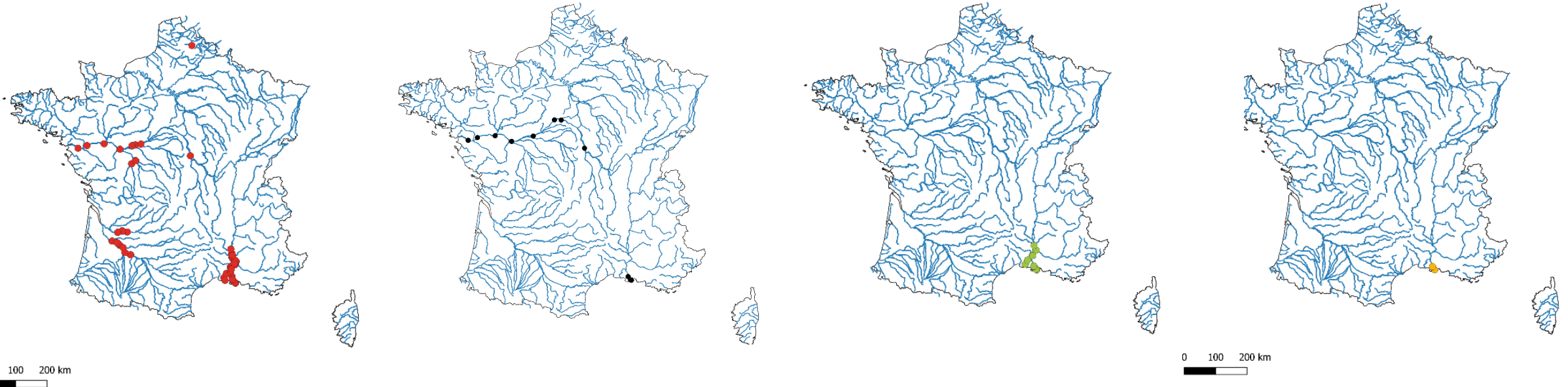


(Ramos-Júdez et al., 2023)



## ➤ Travaux à venir

### 3) Distribution des mugilidés a l'échelle métropolitaine (ADNe)



#### Légende

- Chelon auratus
- Chelon labrosus
- Chelon ramada
- Mugil cephalus

- Le mulot porc et le mulot lippu sont les plus amphihalins ?
  - Le mulot a grosse tête et le mulot doré sont les plus marins ?
- ➔ Mieux comprendre la distribution des différentes espèces
- ➔ Cibler les campagnes ADNe à venir

➤ Merci pour votre attention

